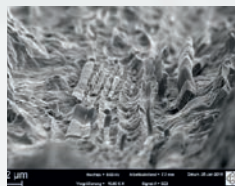


Unsere Kompetenz für Ihren Erfolg.



Ihr Dienstleister für:

- Bauteilentwicklung
- Generative Fertigung
- Werkstoffe/
Schadensanalyse

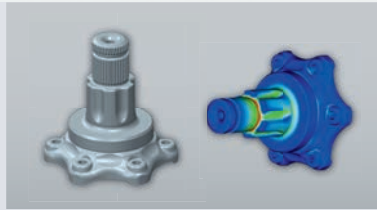


**Hirschvogel
Tech Solutions**

Hirschvogel Tech Solutions – Ihr Partner für innovative Lösungen

Unsere Leistungen:

- CAD-Konstruktion
- Topologie-/Shape-Optimierung
- FEM-Analyse (linear-elastisch & elastisch-plastisch)
- Bionisches Design & innere Strukturen
- Lebensdauerberechnung



Unsere Leistungen:

- Bauteilauslegung für die Generative Fertigung (vom Lastenheft zum Produkt)
- Bauteilfertigung
- Weiterveredelung (Wärmebehandlung, Bearbeitung, Oberflächenbehandlung)



Bauteil-
entwicklung

Generative
Fertigung



**Hirschvogel
Tech Solutions**

Werkstoffe/
Schadensanalyse

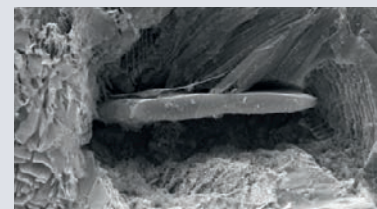
Wir liefern das Know-how – Sie die exzellenten Bauteile

Als Marke der Hirschvogel Automotive Group steht Ihnen die Hirschvogel Tech Solutions als kompetenter Dienstleister zur Bauteilentwicklung zur Verfügung. Durch die Kombination der Leistungsbausteine Bauteilentwicklung, Generative Fertigung und Werkstoffe/Schadensanalyse unterstützen wir unsere Kunden mit einem optimal aufeinander abgestimmten Kompetenzpaket wenn es darum geht, innovative Produkte und hoch belastbare Komponenten zu entwickeln.

Hiermit sind wir Innovationspartner und Lösungsanbieter in vielen Anwendungsbereichen weit über die Massivumformung für die Automobilindustrie hinaus.

Unsere Leistungen:

- Metallografie
- Mechanisch/technologische Analysen und Bauteilprüfung
- REM-EDX, CT, US
- Schadensanalyse (VDI 3822)
- Fließkurven
- Ermüdungskennwerte



Qualität aus der Summe der Erfahrung

Wir bieten Ihnen die einzigartige Verknüpfung von

- Bauteilentwicklung
- Leichtbaukompetenz
- Breitem Werkstoff- und Prozess-Know-how
- Schadensanalysen
- Langjähriger Großserienerfahrung
- Engineering-Kompetenz und CAx-Methodik

Nutzen Sie unser technisches Know-how für Ihre eigenen Lösungen. Kombinieren Sie dabei unsere Kompetenzen, wie Sie es brauchen.

Ein starker
Partner,
auf den Sie
sich verlassen
können.



Als weltweit operierender Automobilzulieferer mit rund 5.000 Mitarbeitern in neun Werken auf drei Kontinenten entwickelt, produziert und vertreibt die Hirschvogel Automotive Group hoch belastbare Bauteile für die Automobilindustrie und andere Branchen.

Mit unserer Entwicklungskompetenz können wir als kreativer Entwicklungspartner einen aktiven Beitrag zur Erreichung der technischen und wirtschaftlichen Entwicklungsziele unserer Kunden leisten.

Wir freuen uns auf Ihre Herausforderung!



**Hirschvogel
Tech Solutions**



Hirschvogel Umformtechnik GmbH

Dr.-Manfred-Hirschvogel-Straße 6
86920 Denklingen

Telefon: +49 8243 291-1234
techsolutions@hirschvogel.com

www.hirschvogel-tech-solutions.com